

# 6 fürs GRÜN

- Dachbegrünung
- Kunstrasen
- Teichbau
- Gartenbeleuchtung
- Flachdachbau
- Straßenbau

## HippoFeet Stelzlager



### Produktbeschreibung

Mit HippoFeet Stelzlagern können Höhentoleranzen von 7 mm bis 1083 mm im Untergrund ausgeglichen werden. Rohre, Leitungen oder Abflüsse werden unter Belägen verborgen, es bleibt aber immer ein rascher Zugriff auf die Installationen gewährleistet. Durch die lose Verlegung der Beläge ist eine stetige Unterlüftung vorhanden und ein Splitt- oder Sandbett entfällt. HippoFeet Stelzlager bieten dank eines umfassenden Zubehörs Lösungen für die Verlegung verschiedenster Bodenbeläge im Außenbereich.



### Vorteile

- Schnelle Montage durch stufenlose Höhenverstellung von 7 mm – 1083 mm
- Hohe Belastbarkeit von bis zu 800 kg/Stelzlager
- Abgerundeter Unterteller verhindert Einstanzungen in der Dachabdichtung
- Hergestellt aus besonders robustem Polypropylen
- Widerstandsfähig gegen UV-Strahlung, Chemikalien, Frost und Bitumen
- Einfache Erweiterung mit 140 mm hohen Aufstockelementen
- Neigungsausgleich bis zu 7 % möglich

### Technische Daten

Bezeichnung	Einheit	HippoFeet
Material	---	Polypropylen
Höhenausgleich	mm	7 – 1083
Tragfähigkeit	kg/Sockel	800
Durchmesser Kopf	mm	146
Durchmesser Basis	mm	195

### Bedarf

Plattenformat	Bedarf in Stück pro m <sup>2</sup> *
40 x 40 cm	7,3
50 x 50 cm	4,6
60 x 60 cm	3,1

\* abhängig vom Terrassenformat



bis zu  
6 x

HippoFeet Vario 220  
+ 1 x Aufstockelement 260-365 mm  
+ 2 x Aufstockelement 364-507 mm  
+ 3 x Aufstockelement 471-651 mm  
+ 4 x Aufstockelement 576-795 mm  
+ 5 x Aufstockelement 682-939 mm  
+ 6 x Aufstockelement 786-1083 mm

- Dachbegrünung
- Kunstrasen
- Teichbau
- Gartenbeleuchtung
- Flachdachbau
- Straßenbau

## Zubehör

### FUGENABSTANDHALTER

Fugenkreuze für Fugenbreite 3 mm und 5 mm. Die Fugenkreuze werden einfach auf die HippoFeet Stelzlager aufgesteckt.

### NEIGUNGSAusGLEICHER

Neigungsausgleicher mit einer Neigung von 0 % bis 7 % zur Positionierung auf dem HippoFeet Stelzlager, um die Dachneigung zu kompensieren. Auch mit integriertem Fugenkreuz für 3 mm oder 5 mm Fugenbreite erhältlich.

### AUSGLEICHSCHLEIBEN

Rutschsichere, elastische Ausgleichscheibe in 1 mm oder 2 mm Dicke. Die Ausgleichscheiben werden auf die HippoFeet Stelzlager aufgelegt. Sie erlauben einen minimalen Neigungsausgleich von 1 % oder kompensieren Plattenunebenheiten und produktionsbedingte Abweichungen der Plattenstärken. Die Scheiben sind teilbar.

### AUFLAGE FÜR TRÄGERBALKEN

Auflage für Trägerbalken in 25 mm Höhe. Die Auflagen erlauben eine seitliche Befestigung von Trägerbalken auf den HippoFeet Stelzlager. Durch die seitliche Positionierung der Auflagen auf den HippoFeet Stelzlager können Trägerbalken in verschiedenen Breiten verwendet werden.

Empfohlene Menge: 2 Stück pro Stelzlager

### AUFSTOCKELEMENT

Das 140 mm hohe Aufstockelement erlaubt eine Erhöhung des HippoFeet Vario 130 Stelzlager um weitere 140 mm oder des HippoFeet Vario 220 Stelzlager um bis zu 6 Stück (840 mm).

### STELZLAGER MIT FIXHÖHE

Stelzlager mit 7 mm, 14 mm, 16 mm oder 26 mm Fixhöhe zur Verwendung unter Terrassenbelägen bei geringen Aufbauhöhen. Die Stelzlager sind stapelbar und mit Fugenabstandhaltern versehen.

### TURNING-TOOL

Mit dem Turning-Tool können Sie in Sekundenschnelle das Stelzlager hoch und runter schrauben.

### WANDDISTANZHALTER

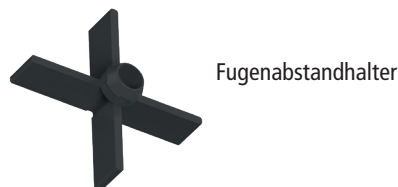
Der Wanddistanzhalter gewährt einen Abstand zwischen dem Belag und der Wand.

### KRAGARMAUFLEGER

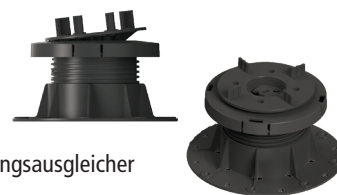
Der Kragarmaufleger ermöglicht das Verlegen von kleineren Plattenzuschnitten und Rinnen entlang der Fassade und bildet ein stabiles Widerlager.

### RANDHALTER

Der Randhalter ist ein stabiles Widerlager und verhindert das Wandern der Platten am äußeren Rand.



Fugenabstandhalter



Neigungsausgleicher



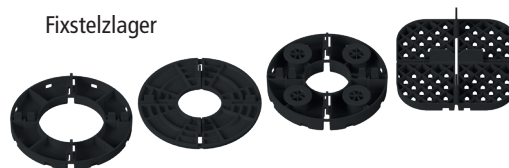
Ausgleichscheiben



Auflage für Trägerbalken



Aufstockelement



Fixstelzlager



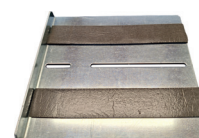
Turning-Tool



Wanddistanzhalter



Kragarmaufleger



Randhalter