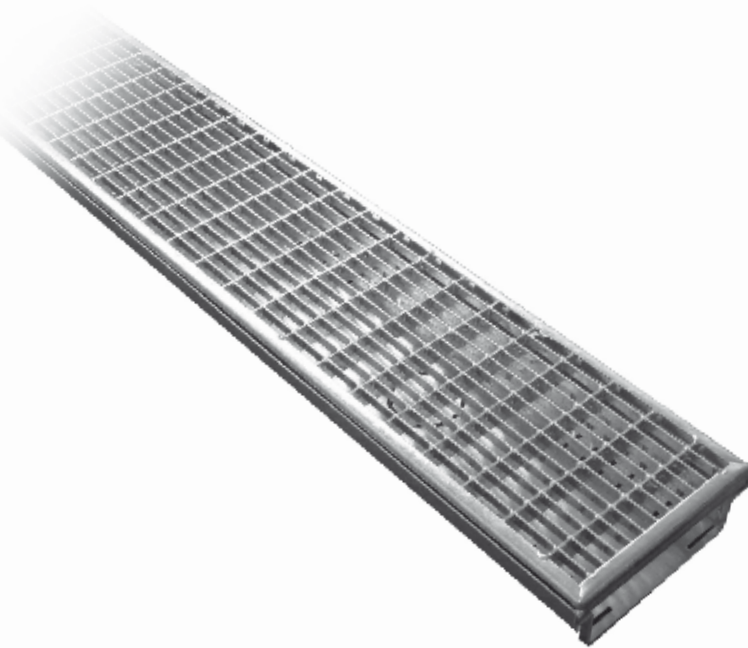


Entwässerungsrinne Basic



TECHNISCHE DATEN

Rinnenkörper:	aus Aluminium
Rinnenbreite:	150 mm
Rinnenlänge:	1000 mm
Rinnenhöhe:	42 mm
	50 mm
Maschenrost:	aus feuerverzinktem Stahl
Maschenweite:	30 x 10 mm

ZUBEHÖRTEILE

- Endkappen

AUSSCHREIBUNGSEMPFEHLUNG

lfm Entwässerungsrinne Basic

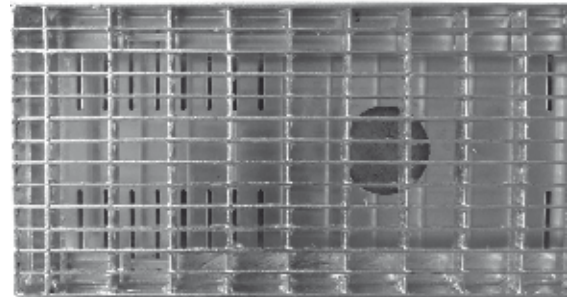
kompakter Rinnenkörper mit integriertem Kiesfang,

Material:	<input type="checkbox"/> Aluminium
Maschenrost:	<input type="checkbox"/> feuerverzinkter Stahl
Baulänge:	<input type="checkbox"/> 1000 mm
Bauhöhe:	<input type="checkbox"/> 42 mm <input type="checkbox"/> 50 mm

auf jedes beliebige Maß ablängbar, liefern und fachgerecht verlegen.

LEISTUNGSMERKMALE

- Entwässerungsrinne zur sicheren Entwässerung von Flachdächern, Gründächern und Terrassen.
- Reduzierte Anschlusshöhe von 5 cm gemäß DIN 18195 und den Flachdachrichtlinien, z. B. im Türbereich.
- Schnelle und fluchtgerechte Verlegung.
- Stabiler kompakter Rinnenkörper, auf jedes beliebige Maß ablängbar.
- Rinnenkörper 50 mm mit vorgestanzter Öffnung Ø 52 mm für Anschluss von Drainrohren.
- Rinnenkörper 42 mm mit ausgestanzter Öffnung Ø 52 mm für direkten Anschluss an die Drainagebahn.



Ausgestanzte Öffnung für direkten Anschluss an die Drainagebahn