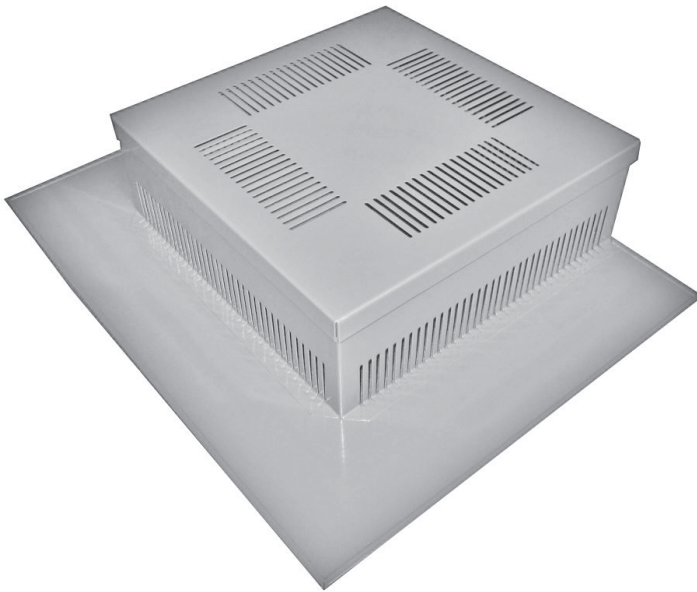


Kontrollschacht Basic - Metall



LEISTUNGSMERKMALE

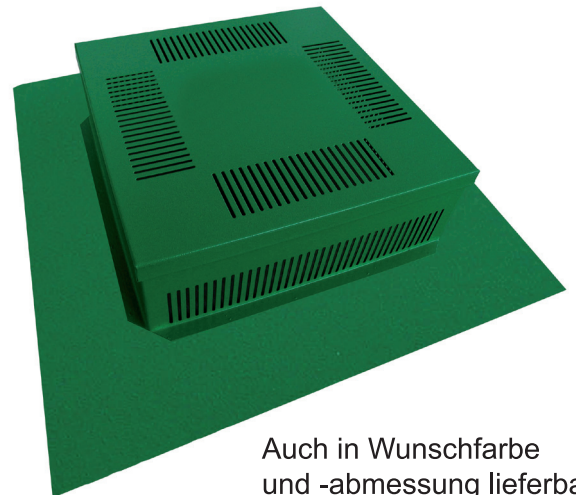
- Dachabläufe können jederzeit ohne großen Aufwand kontrolliert und gereinigt werden. Dachbegrünungen werden dauerhaft und sicher entwässert.
- Kontrollschacht einsetzbar auf der Fläche oder im Attikabereich von Foliendächern.
- Körper und Deckel aus feuerverzinktem Stahl, dreifach farbbeschichtet (RAL 9007).
- Mit breitem druckverteilenden Auflageflansch.
- Auch Sonderanfertigungen in anderen Maßen und Farben möglich.

ZUBEHÖRTEILE

- Aufstockelemente, 125 mm hoch

TECHNISCHE DATEN

Höhe:	100 mm
Abmessung:	300 mm x 300 mm
Material Körper:	feuerverzinkter Stahl
Material Deckel:	feuerverzinkter Stahl
Farbebeschichtung:	dreifach, RAL 9007



Auch in Wunschfarbe
und -abmessung lieferbar

AUSSCHREIBUNGSEMPFEHLUNG

Stück **Kontrollschacht Basic – Metall**

Körper und Deckel aus feuerverzinktem Stahl, dreifach farbbeschichtet, RAL 9007, mit breitem, druckverteilendem Auflageflansch, einsetzbar auf der Dachfläche oder an der Attika von Foliendächern

Abmessung:	<input type="checkbox"/> 300 mm x 300 mm
Bauhöhe:	<input type="checkbox"/> 100 mm
Material:	<input type="checkbox"/> Körper und Deckel aus feuerverzinktem Stahl, dreifach beschichtet
Farbe:	<input type="checkbox"/> RAL 9007

Liefernachweis: 6 fürs Grün GmbH - Kanalstraße 2 - D-66130 Saarbrücken
 Telefon (+49) 06 81 / 9 60 21 46 - 0 - Telefax (+49) 06 81 / 9 60 21 46 - 26
 E-Mail info@6-f-g.de - www.6-f-g.de