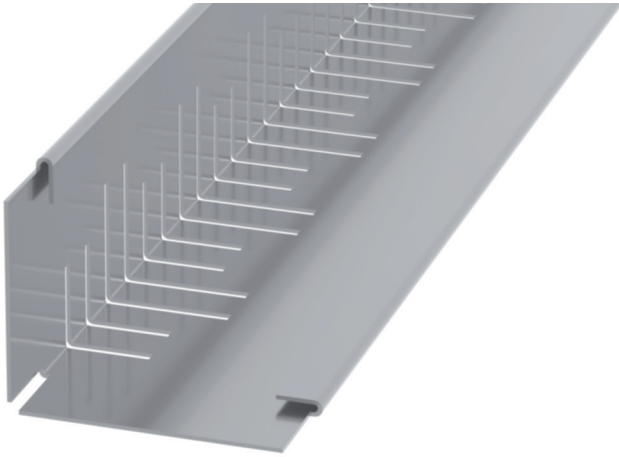


Kiesfangleisten Profi



TECHNISCHE DATEN

- Kiesfangleisten: aus Aluminium oder Edelstahl
- Schenkelhöhen: Höhe A / Höhe B
 60 mm / 80 mm
 80 mm / 100 mm
 100 mm / 120 mm
 120 mm / 150 mm
- Baulänge: 2500 mm
- Materialstärke: 1,0 mm bei 60 / 80 mm + 80 / 100 mm
 1,2 mm bei 100 / 120 mm + 120 / 150 mm
- Kantung: 1-fach, Längsseiten mit Umschlag

FORM-UND ZUBEHÖRTEILE

- Montagehalter
- Ecklösungen
- Bogenlösung

AUSSCHREIBUNGSEMPFEHLUNG

lfm Kiesfangleisten Profi

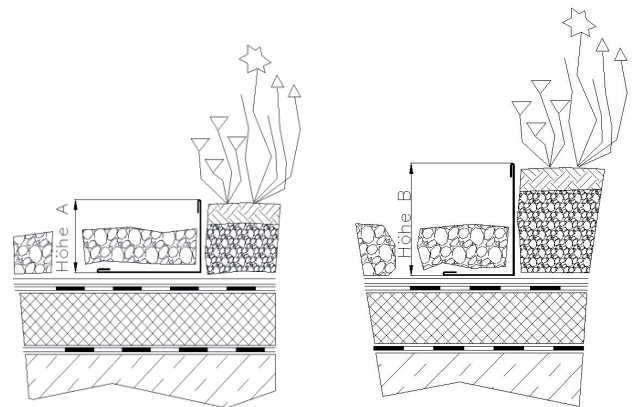
- Material: Aluminium Edelstahl
- Schenkelhöhe: standardmäßig für zwei Aufbauhöhen
 60 / 80 mm 80 / 100 mm 100 / 120 mm 120 / 150 mm
- Baulänge: 2500 mm

liefern und fachgerecht verlegen.

Liefernachweis: 6 fürs Grün GmbH – Kanalstraße 2 – D-66130 Saarbrücken
 Telefon (+49) 06 81 / 9 60 21 46 - 0 – Telefax (+49) 06 81 / 9 60 21 46 - 26
 E-Mail info@6-f-g.de - www.6-f-g.de

LEISTUNGSMERKMALE

- Kiesfangleisten zur Abgrenzung und Einfassung von Dachbegrünungen.
- Die unterschiedlichen Schenkelhöhen ermöglichen den Einsatz der Kiesfangleiste bei unterschiedlichen Aufbauhöhen.
- Schnelle und fluchtgerechte Verlegung durch angeformte Stoßverbinder.
- Die Fixierung der Kiesfangleiste erfolgt durch Auflast oder mit einem Montagehalter, der einfach mit der Abdichtung verklebt wird.



Einbauhöhe A

Einbauhöhe B

SONDERMASSE

- Sonderbaulängen
- Sonderbauhöhen
- Sonderstärken