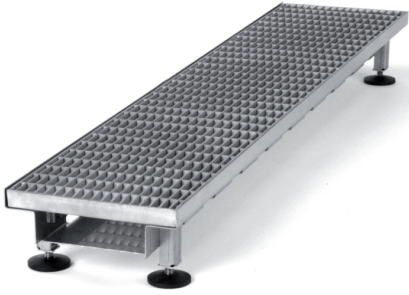


Entwässerungsrinnen Pro, höhenverstellbar



TECHNISCHE DATEN

- Rinnenkörper: aus verzinktem Stahl mit Super-Korrosionsschutz oder Edelstahl 1.4301
- Rinnenbreite: 100* mm
155 mm
200 mm
250 mm
- Rinnenlänge: 1000 mm
1500 mm
2000 mm
- Höhenverstellung: 63 mm fixe Höhe
73 – 103 mm
93 – 143 mm
113 – 183 mm

*bei Rinnenbreite 100 mm abweichende Höhen

FORM- UND ZUBEHÖRTEILE

- Eckformteil
- T-Stück
- Endkappen
- Gullyaufsatz
- Anschlussprofil
- Rostsicherung
- Stichkanal

AUSSCHREIBUNGSEMPFEHLUNG

lfm Entwässerungsrinne Pro

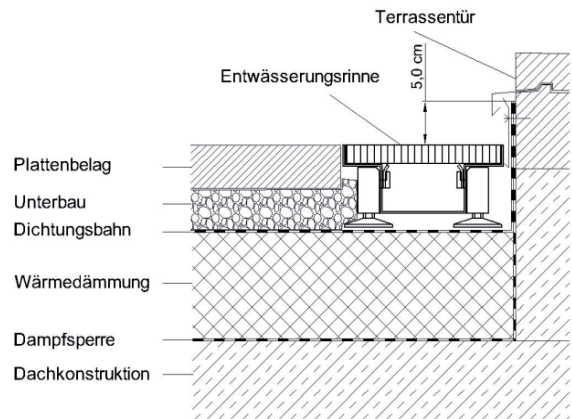
kompakter Rinnenkörper mit integriertem Kiesfang,

- Material: verz. Stahlblech mit Super-Korrosionsschutz Edelstahl
- Abdeckrost: Maschenrost Lochrost Linearrost Querstabrost
- Baubreite: 100 155 200 250 mm
- Baulänge: 1000 1500 2000 mm
- Höhenverstellung: 63 mm fixe Höhe 73-103 mm 93-143 mm 113-183 mm

durch versetzbare Standfüße mit Clip-Befestigung auf jedes beliebige Maß ablängbar, Stoßblech aus Edelstahl, Verstellfüße montageleicht von oben höhenverstellbar, liefern und fachgerecht verlegen.

LEISTUNGSMERKMALE

- Die Entwässerungsrinne zur sicheren Entwässerung von Flachdächern, Gründächern und Terrassen.
- Reduzierte Anschlusshöhen von 5 cm gemäß DIN 18195 und den Flachdachrichtlinien, z.B. im Türbereich.
- Einfach von oben mit Schraubendreher höhenjustierbar.
- Schnelle und fluchtgerechte Verlegung durch Kuppel Elemente.
- Stabiler kompakter Rinnenkörper, durch versetzbare Standfüße auf jedes beliebige Maß ablängbar.
- Neue Baubreite 155 mm regelkonform zur Flachdachrichtlinie 12/2016



SONDERMASSE

- Sonderlängen bis 3000 mm
- Sonderbreiten von 100 bis 500 mm
- Formteile zur Polygonverlegung und Rundbögen mit beliebigen Radien

Stand: 09/2019