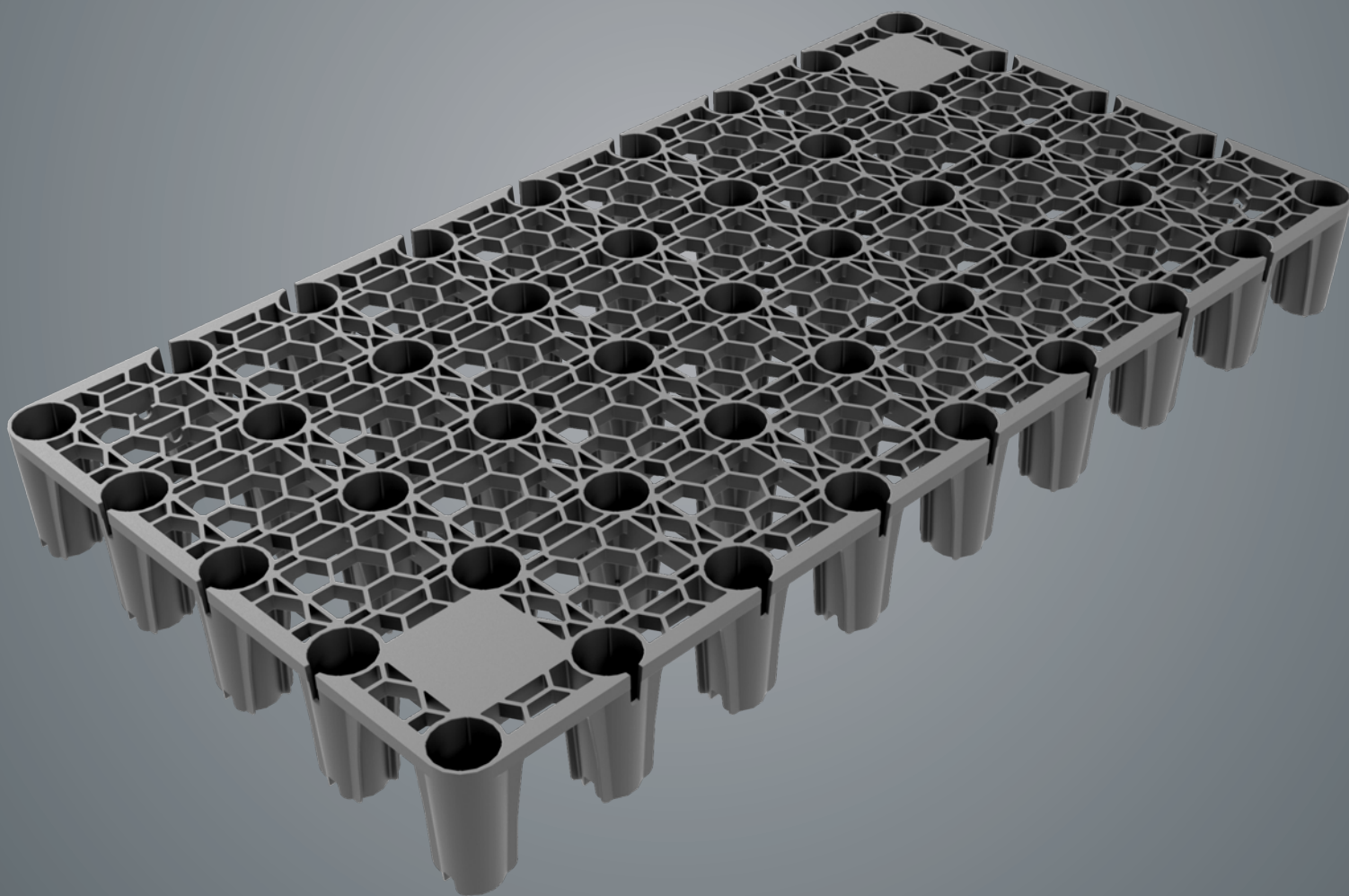


6
fürs
GRÜN

RE 85

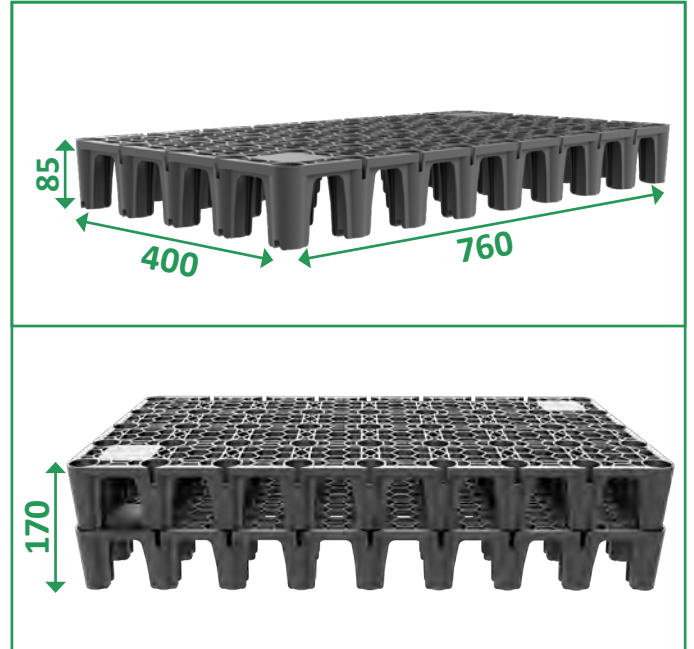
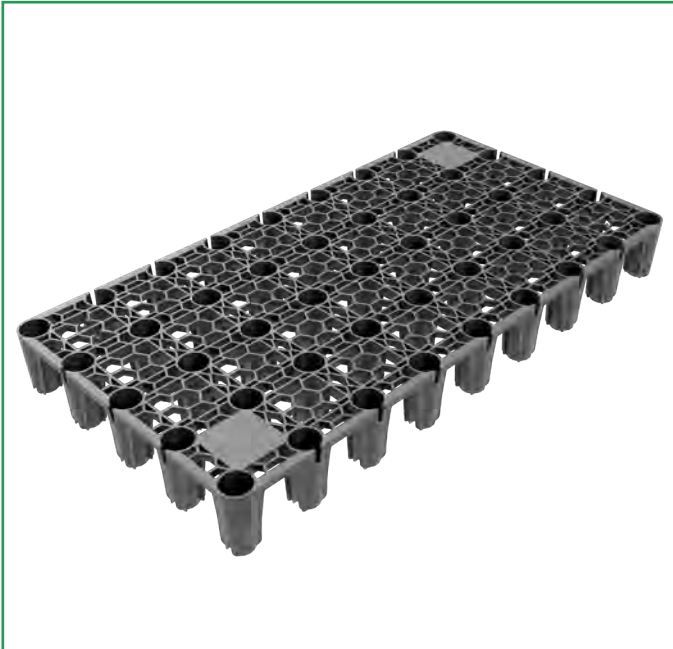
Retentionselement



RETENTIONSELEMENT RE 85

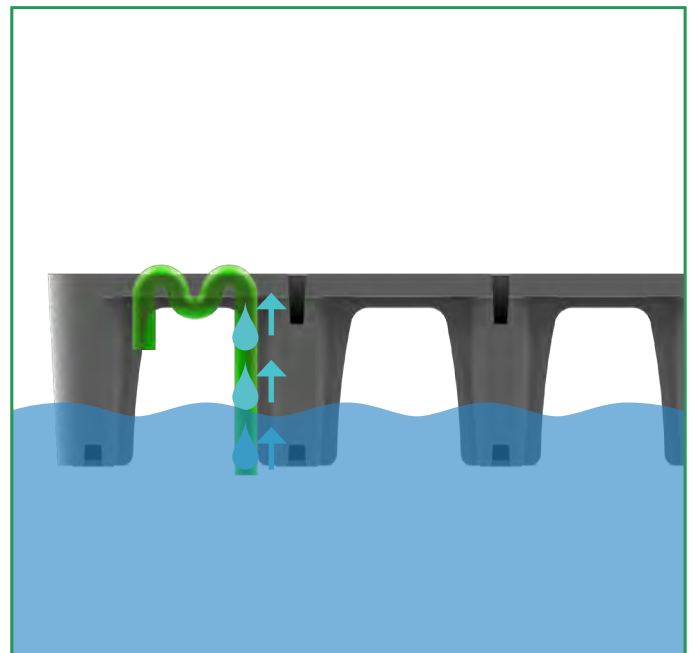
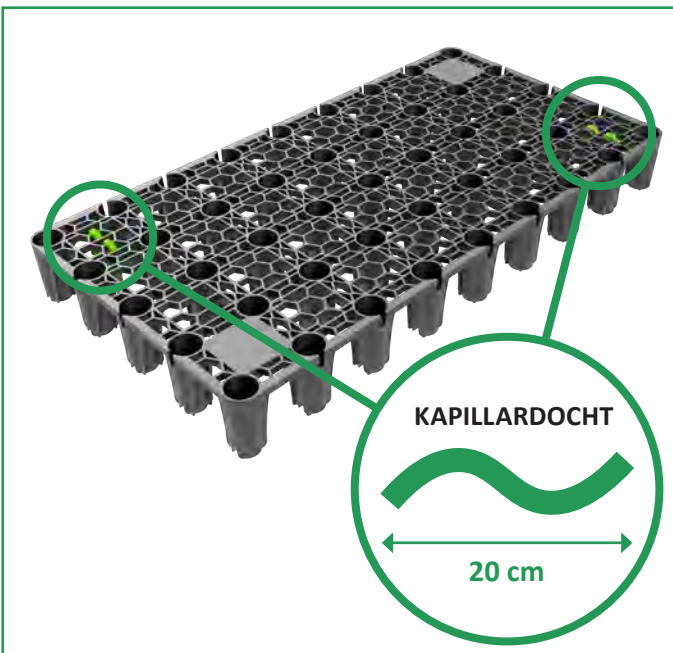
RE 85 ist ein Retentionselement aus Polypropylen zur effizienten Regenwasserspeicherung und -rückhaltung auf befahrbaren und begrüntem Dächern.

Produktabmessung: 760 x 400 x 85 (L x B x H; mm).



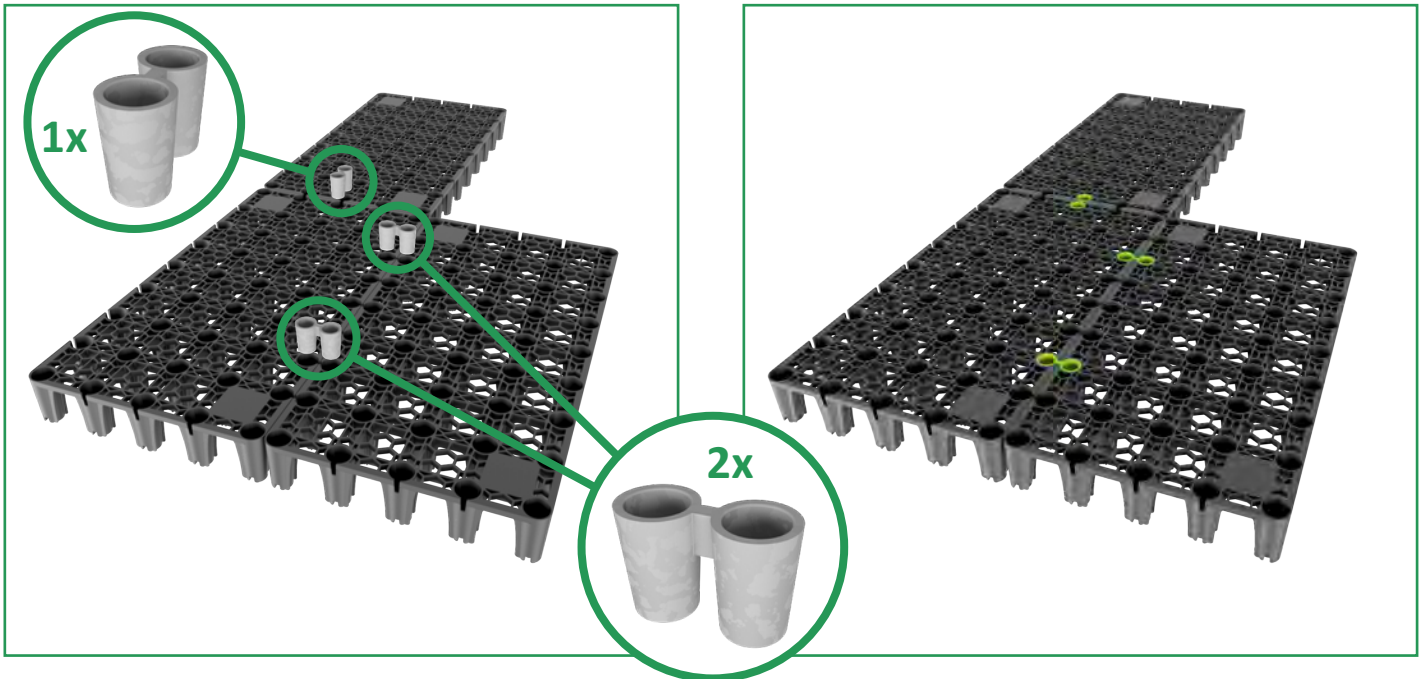
RETENTIONSELEMENT RE 85 INKL. KAPILLARDOCHT

Die Kapillardochte (2 Stk.) transportieren das gespeicherte Regenwasser aus der Abdichtungsebene in die Substratschicht und verbessern so die Verdunstungsleistung. Die Kapillardochte sind auch separat erhältlich.

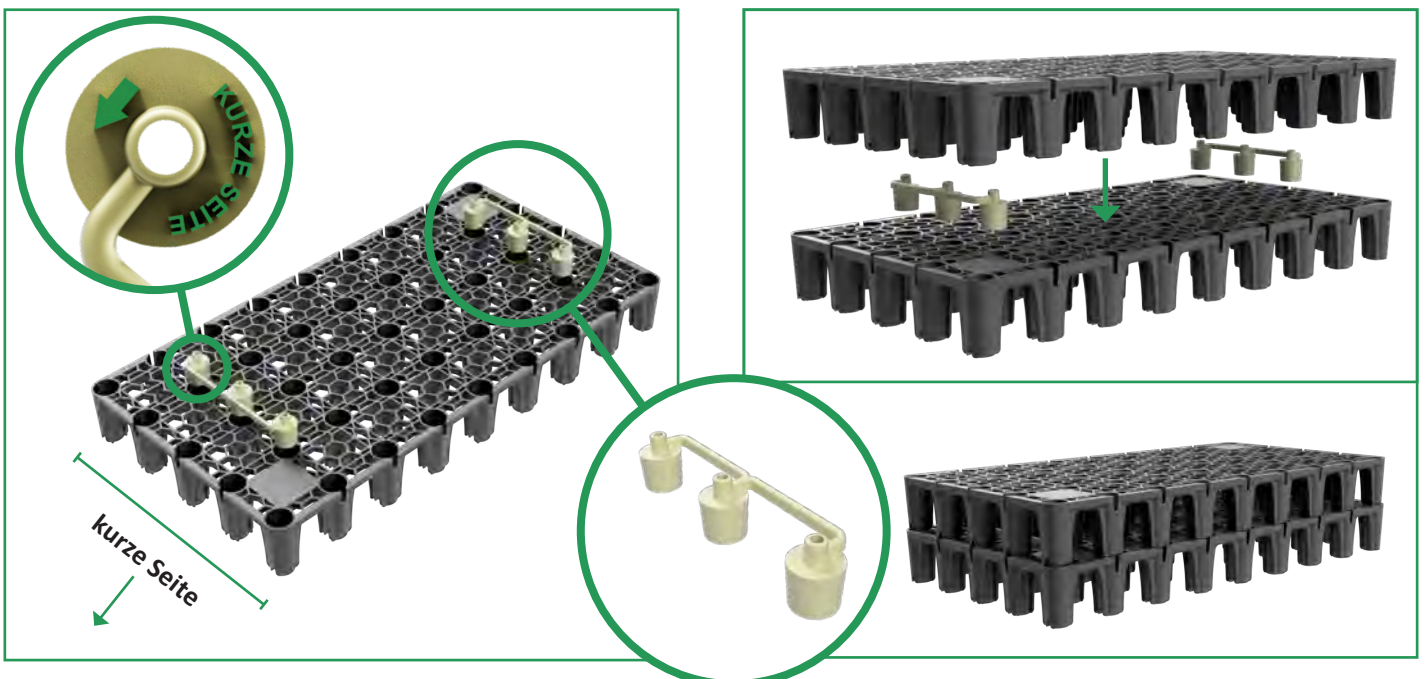


VERBINDER HORIZONTAL FÜR RE 85

Zur horizontalen Verbindung der Retentionselemente.
Lange Seite: 2 Stk.
Kurze Seite: 1 Stk.

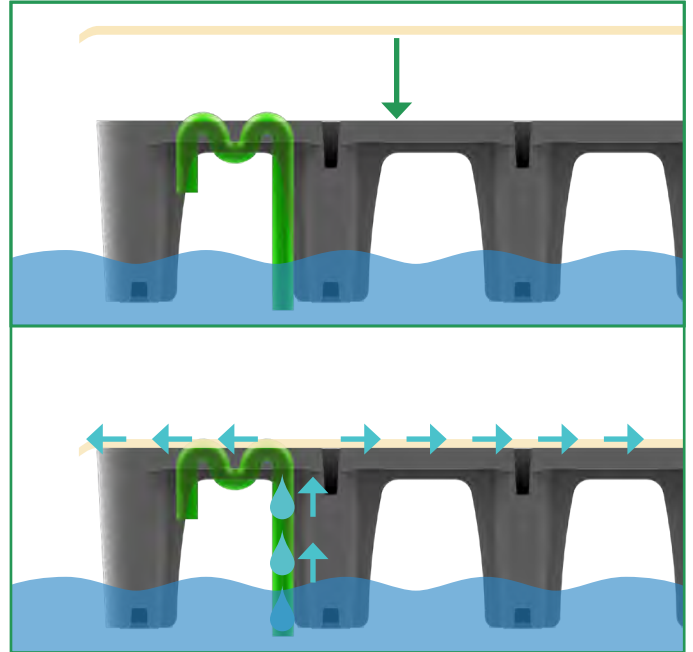
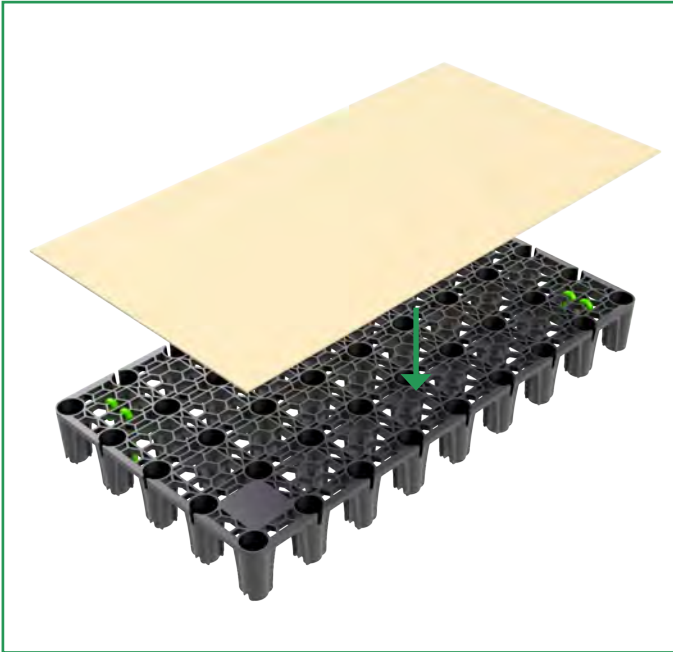
**VERBINDER VERTIKAL FÜR RE 85**

Zur vertikalen Verbindung der Retentionselemente. Es werden 2 Verbinder pro Element und Verbindungsebene benötigt. Damit lässt sich die Aufbauhöhe um jeweils weitere 85 mm erhöhen.



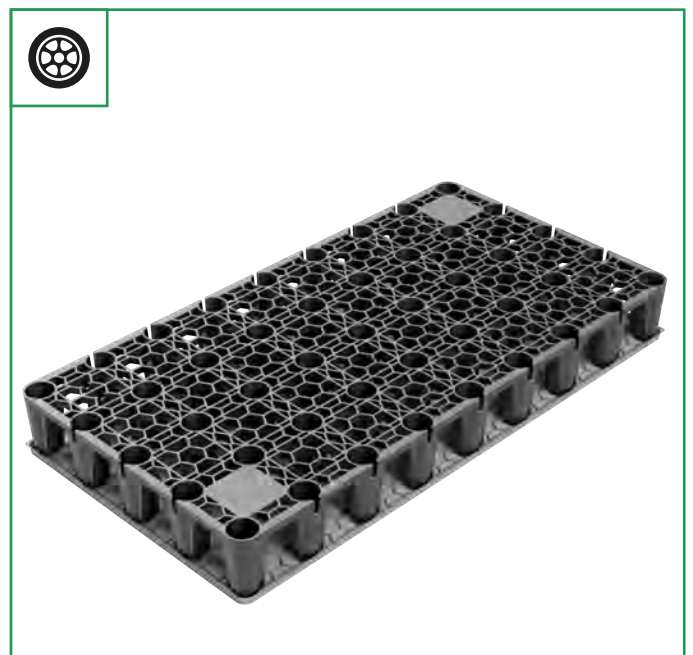
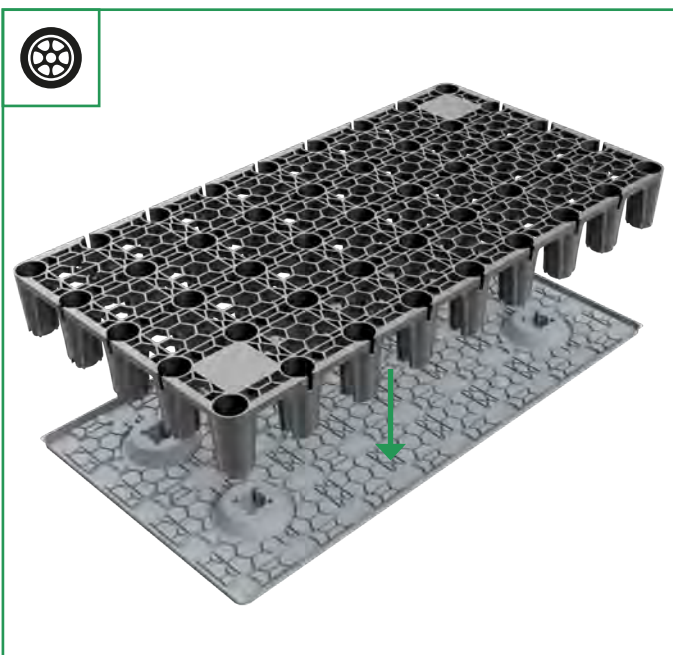
KAPILLARVLIES

Das Kapillarlies sorgt für die horizontale Wasserverteilung.



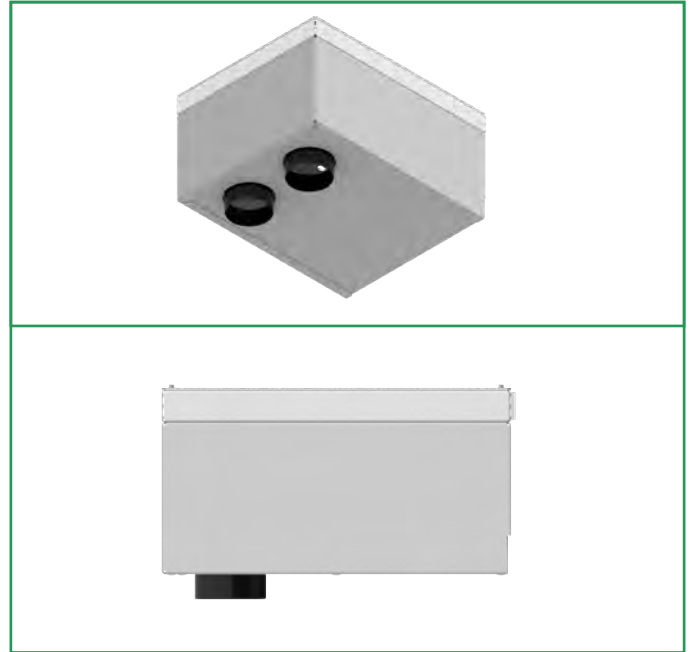
LASTVERTEILUNGSPLATTE RE 85-LVP

Die Lastverteilungsplatte muss beim Verlegen der Retentionselemente unter befahrbare Flächen eingebaut werden, um eine gleichmässige Druckverteilung zu gewährleisten.



SAMMELSCHACHT MIT FALLROHRANSCHLUSS

Sammelschacht zur Einleitung von Wasser in Fallrohre.



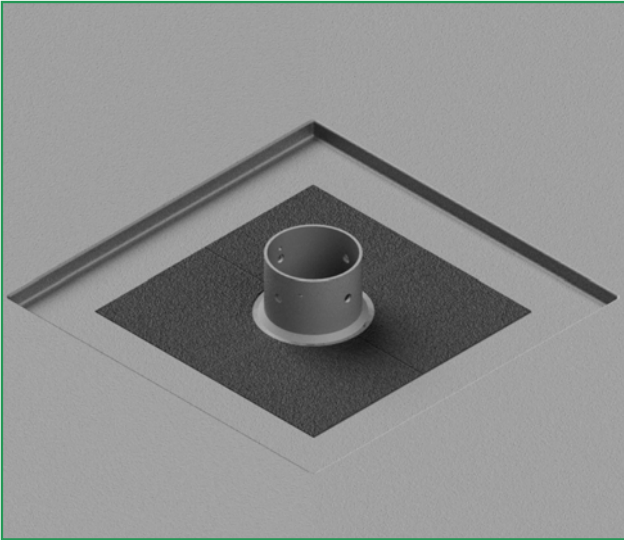
FALLROHR-EINLEITSCHACHT

Einleitschacht von Wasser aus Fallrohren mit horizontalem Auslauf in die Retentions- oder Drainageebene.

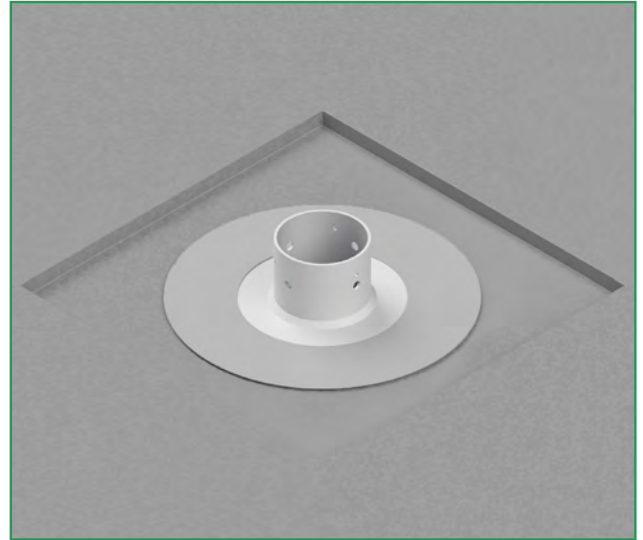


DROSSELEMENT

Das Drosselement wird über den Entwässerungs-Gully installiert und steuert den verzögerten Abfluss von Regenwasser.



DROSSELEMENT Bitumen



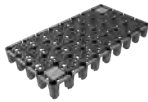
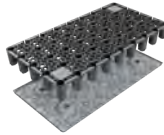
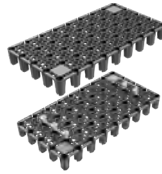
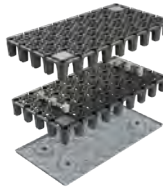
DROSSELEMENT Folie

WASSERABLEITVERMÖGEN

| Einheit | Toleranz | i=0,00 | i=0,01 | i=0,02 | i=0,03 |
|---------|----------|--------|--------|--------|--------|
| l/m*s | ±10% | 2,89 | 6,19 | 8,78* | 10,49* |

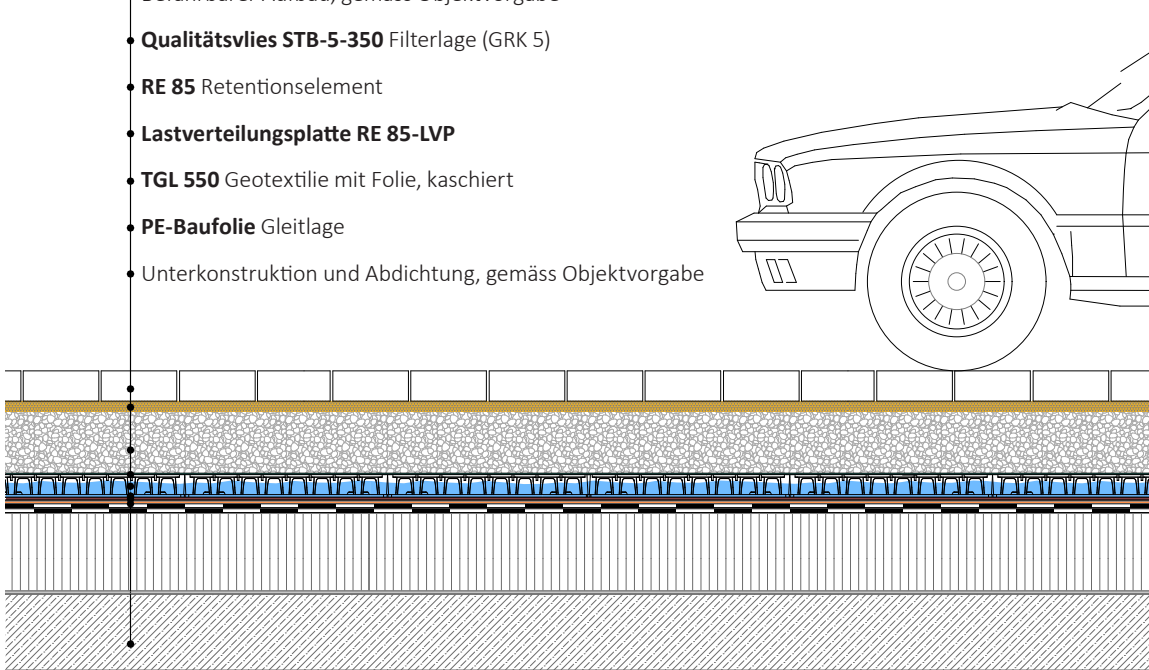
* Computersimulierter Wert

DRUCKFESTIGKEIT

| Einheit | Toleranz |  |  |  |  |
|-------------------|----------|---|---|---|---|
| | | RE 85 | RE 85 + RE 85-LVP | RE 170 + VERBINDER vertikal | RE 170 + VERBINDER vertikal + RE 85-LVP |
| kn/m ² | ±2% | 1137 | 1062 | 1017 | 1002 |

AUFBAU - BEFAHRBARE FLÄCHE

- Befahrbarer Aufbau, gemäss Objektvorgabe
- **Qualitätsvlies STB-5-350** Filterlage (GRK 5)
- **RE 85** Retentionselement
- **Lastverteilungsplatte RE 85-LVP**
- **TGL 550** Geotextilie mit Folie, kaschiert
- **PE-Baufolie** Gleitlage
- Unterkonstruktion und Abdichtung, gemäss Objektvorgabe

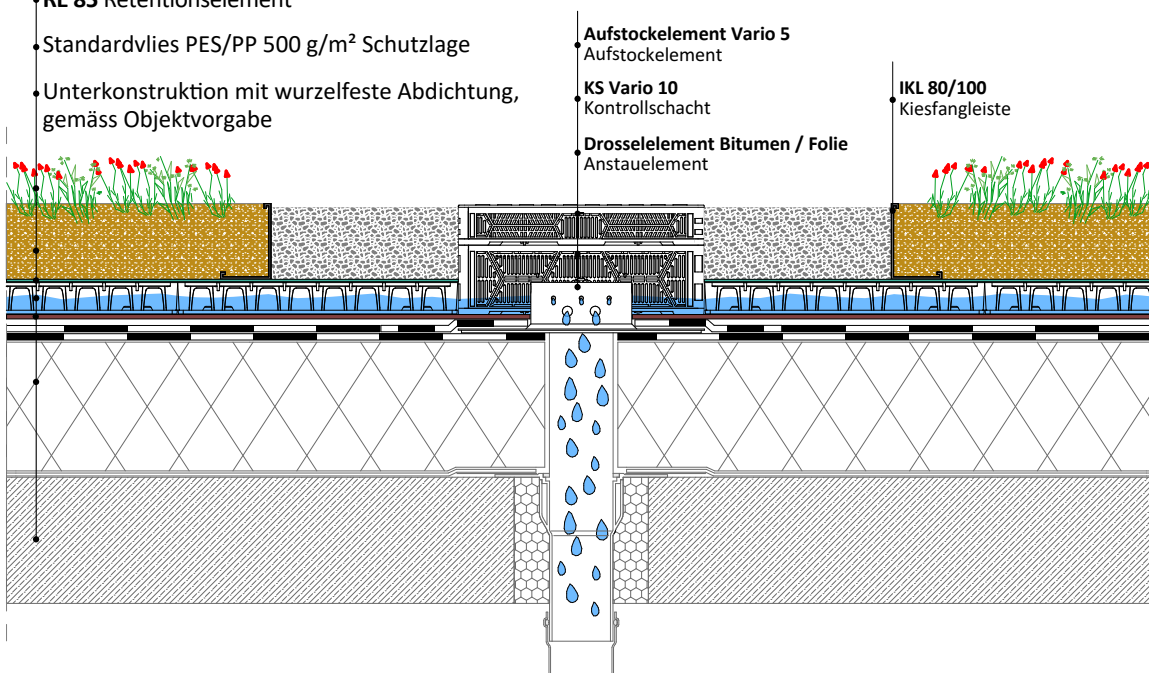


AUFBAU - GRÜNDACH

- extensive Bepflanzung
- **HYDROTOP-E** Extensivsubstrat
- **PET/PA 150 g/m²** Kapillарvlies
- **RE 85** Retentionselement
- Standardvlies PES/PP 500 g/m² Schutzlage
- Unterkonstruktion mit wurzelfeste Abdichtung, gemäss Objektvorgabe

- **Aufstockelement Vario 5**
Aufstockelement
- **KS Vario 10**
Kontrollschacht
- **Drosselement Bitumen / Folie**
Anstaeuelement

- **IKL 80/100**
Kiesfangleiste





6 fürs Grün GmbH
Kanalstraße 2
66130 Saarbrücken
www.6-f-g.de



Systemlösung „Retentionsdach“ Animation

Die Daten und Bilder in diesem Dokument dienen nur zu Informationszwecken,
technische Eigenschaften und das Erscheinungsbild der Produkte können abweichen.
Wir übernehmen keine Haftung für Druckfehler.