

# Winterschutzvlies - ISOTHERM

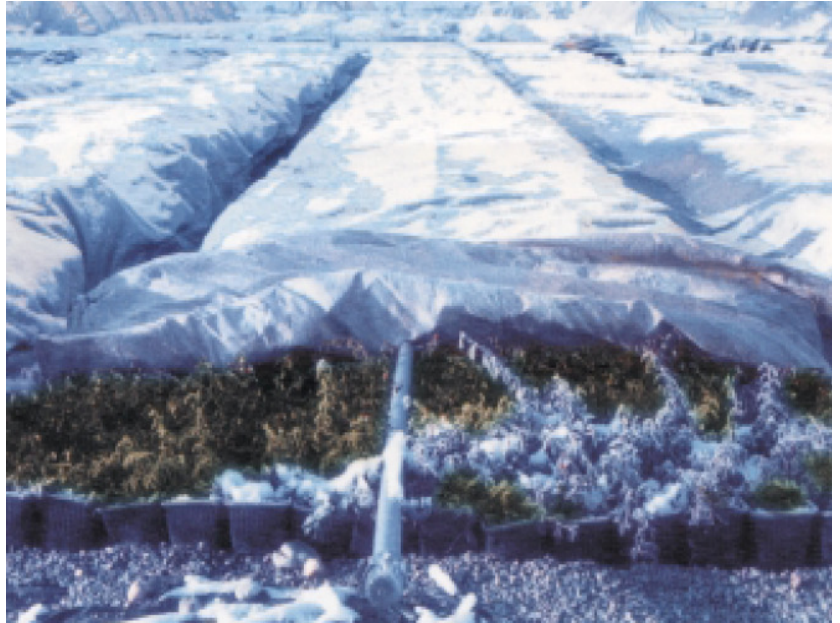
## Schutz für Ihre Pflanzen vor Frösten, Austrocknung und Sonneneinstrahlung

Winterschutzvlies ISOTHERM bietet optimalen Schutz für Ihre Pflanzen gegen kalte Winde, extreme Temperaturschwankungen und zu hohe Sonneneinstrahlung. Der notwendige Gasaustausch ist gewährleistet. Durch das geregelte Mikroklima fühlen sich die Pflanzen wohl und geborgen.

### Anwendungen

#### Flachabdeckung:

Für weniger druckempfindliche Pflanzen. Geringer Arbeitsaufwand, einfach mit Erdankern oder Beschwerung an den Rändern zu befestigen.



#### Tunnelabdeckung

Für druckempfindliche Gehölze.



### Weitere Anwendungsbereiche

1. Bietet effektiven Schutz für empfindliche Feldfrüchte, z. B. Zuckerhut, Chinakohl
2. Für Baumschulen als Kulturbehelf im Sommer (nach dem Eintopfen) ...

### ISOTHERM Winterschutzvlies

**... ist windstabil – flattert nicht**

**... ist daher nicht rissanfällig wie eine PE-Folie oder Dünnvlies**

**... ist atmungsaktiv (vermindert Pflanzenkrankheiten z. B. Grauschimmel)**

**... ist UV-stabilisiert**

**... ist daher mehrjährig verwendbar**

# Winterschutzvlies - ISOTHERM

## Schutz vor schädigenden Temperaturextremen

Stark wechselnde Tag- und Nachttemperaturen sowie Temperatureinbrüche werden durch die Vliesabdeckung ausgeglichen (siehe Diagramm 1).

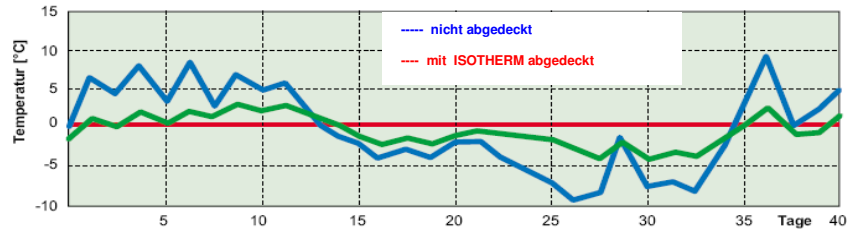


Diagramm 1: Lufttemperatur

Während die Lufttemperatur starken Schwankungen unterworfen ist, geht die Temperatur im freistehenden Topf zeitlich verzögert mit. Die Werte des mit ISOTHERM abgedeckten Topfes sind stark gedämpft (siehe Diagramm 2).

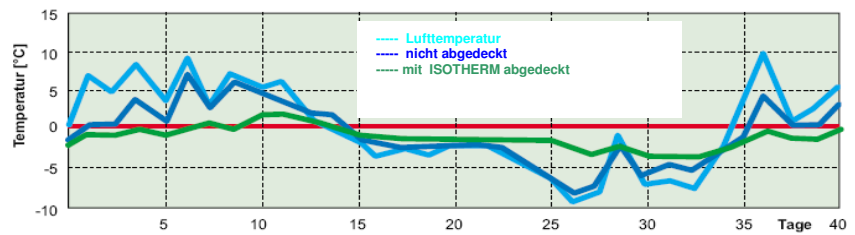


Diagramm 2: Substrattemperatur (Topf)

**Quelle: Versuchsreihe der TU Wien**  
Tagesmittelwerte vom 13.12.1989 bis zum 21.01.1990

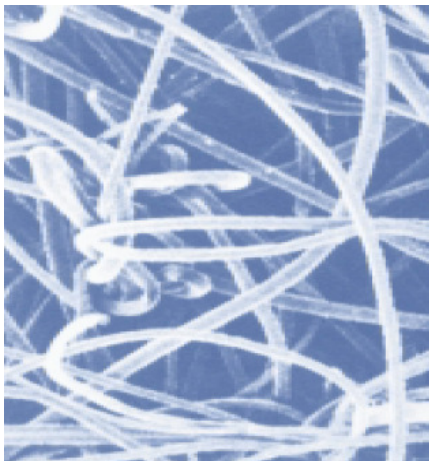
## ISOTHERM Winterschutzvlies

- bildet eine Barriere gegen kalte Winde und Ein- und Abstrahlung, bricht Temperaturextreme
- ist atmungsaktiv und schafft dadurch ein pflanzenfreundliches Mikroklima
- sorgt für die erforderliche Lichtdurchlässigkeit von 30 – 40 % (Messung Sternpyranometer, Wellenbereich 300 – 3.000 Nanometer)
- bleibt wasserdurchlässig (bei Flachabdeckung voll, bei der Tunnelmethode wird der Niederschlag zum Großteil im Vlies abgeleitet)
- ist reissfest (6,8 kN/m), zugfest, windstabil, UV-stabilisiert

## Produktbeschreibung

ISOTHERM ist ein mechanisch verfestigtes (vernadeltes) Vlies aus endlosen Polypropylenfasern.

ISOTHERM ist wiederverwendbar!



## Lagerung

Lichtgeschützt während des Sommers, dadurch längere Lebensdauer!

## Lieferformen

Lieferbar in Rollen  
Abmessungen:

- 2,20 m x 130 m
- 2,80 m x 130 m
- 4,90 m x 130 m

Die Angaben in dieser Broschüre entsprechen unserem letzten Wissensstand und bedürfen bei Vorliegen neuer wissenschaftlicher Erkenntnisse einer Revision. Eine Haftung, welcher Art auch immer, insbesondere für einen bestimmten Einsatzzweck oder für Patentverletzungen, kann daraus nicht abgeleitet werden.

## Ihr Spezialist für Vliese am Bau

6 fürs Grün GmbH - Kanalstraße 2 – D-66130 Saarbrücken - Telefon +49 681 3907420 - Telefax +49 681 3907422  
info@6-fuers-gruen.de - www.6-fuers-gruen.de