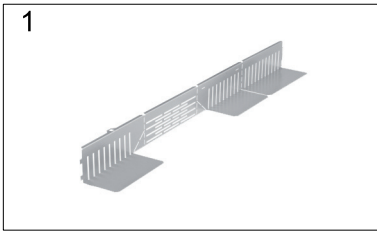
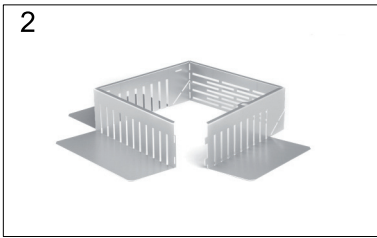


Kontrollschacht faltbar



1 Kontrollschacht im Lieferzustand



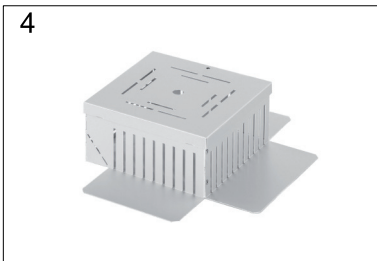
2 Schacht falten



3 Stoß zusammenstecken

Eckverbindung

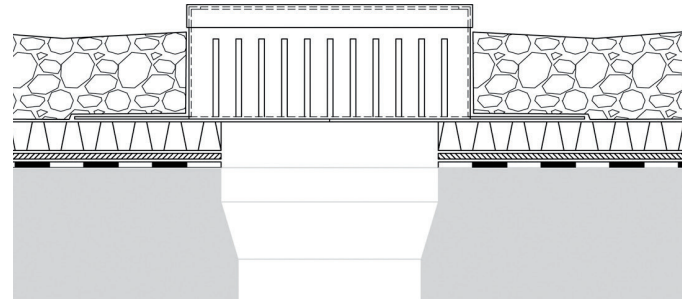
Laschen einfach in die Aufnahmeöffnung schieben und umlegen



4 Schachtabdeckung aufsetzen



5 Auch mit Aufsatzschacht verwendbar



Einbaudetail „Kontrollschacht“

TECHNISCHE DATEN

- Schacht: aus Aluminium, farbbeschichtet
t = 1,50 mm
- Abdeckung: Stahlblech, verzinkt und farbbeschichtet
t = 1,50 mm
- Abmessung: 250 mm x 250 mm
- Bauhöhen: 100 mm
- Farbton: RAL 9007 (Graualuminium)

LEISTUNGSMERKMALE

- Dachabläufe können jederzeit ohne großen Aufwand kontrolliert und gereinigt werden. Dachbegrünungen werden dauerhaft und sicher entwässert.
- Kontrollschacht besonders Platz sparend und äußerst einfach zu transportieren.
- Bruchstabile Ausführung aus Aluminium
- Breiter druckverteilernder Auflageflansch
- auch als Attika-Kontrollschacht einsetzbar
- mit stabiler Abdeckung

AUSSCHREIBUNGSEMPFEHLUNG

Kontrollschacht

faltbar, farbbeschichtet RAL 9007, mit breitem druckverteilendem Auflageflansch und stabiler Abdeckung

- Abmessung: 250 mm x 250 mm
- Material: Schacht aus Aluminium (t = 1,50 mm)
 Abdeckung aus verzinktem Stahlblech (t = 1,50 mm)
- Bauhöhe: 100 mm

*Stand 03/2017