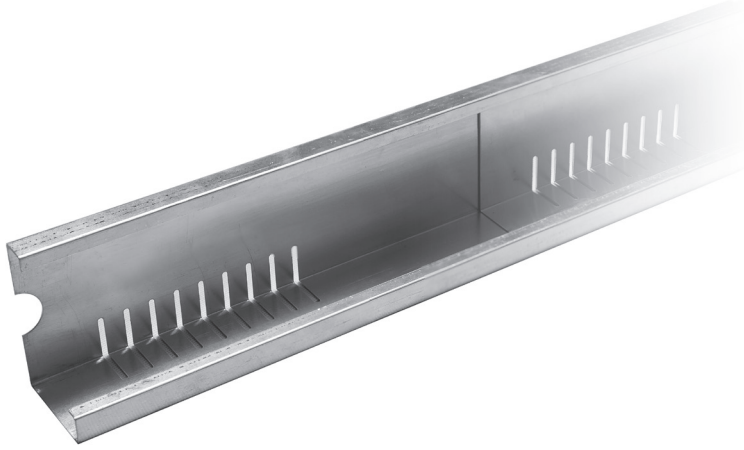


Kiesfangleisten – teleskopisch verlängerbar

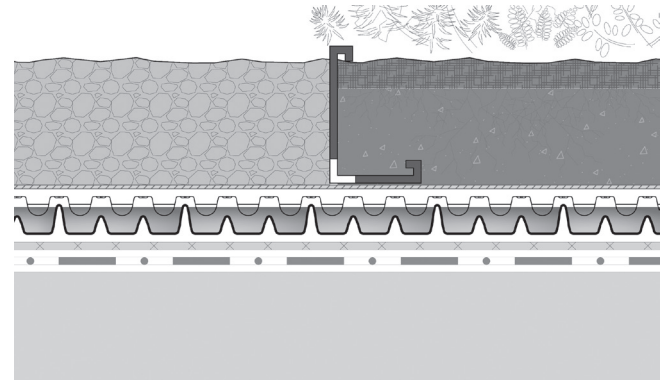


LEISTUNGSMERKMALE

- Kiesfangleisten zur Abgrenzung und Einfassung von Dachbegrünungen.
- Teleskopische Längeneinstellung von 2,00 m bis ca. 3,90 m möglich.
- Einfache Fixierung der Länge durch 2 Clips, die im Lieferumfang enthalten sind.
- Mit 5-facher Kantung zum Schutz der Dachabdichtung.
- Die unterschiedlichen Schenkelhöhen ermöglichen den Einsatz der Kiesfangleiste bei unterschiedlichen Aufbauhöhen.
- Schnelle und fluchtgerechte Verlegung durch ineinander schieben der Leisten. Keine Verbinder erforderlich!

TECHNISCHE DATEN

- Material: Aluminium
- Schenkelhöhen: Höhe A/Höhe B
60 mm/90 mm
- Baulänge: 2000 – 3900 mm
- Materialstärke: 0,8 mm
- Wasserleitvermögen ca. 54 cm²/lfm



AUSSCHREIBUNGSEMPFEHLUNG

lfm **Kiesfangleisten**

- Material: Aluminium
- Schenkelhöhe: standardmäßig für zwei Aufbauhöhen
 60 / 90 mm
- Baulänge: 2000 mm ausziehbar bis ca. 3900 mm
- Wasserleitvermögen: ca. 54 cm²/lfm
liefern und fachgerecht verlegen.

Liefernachweis: 6 fürs Grün GmbH
Kanalstraße 2
D-66130 Saarbrücken
Tel. 0681 / 960 21 46-0
info@6-f-g.de

Fax 0681 / 960 21 46-26
www.6-f-g.de

*Stand 03/2017